

# Neesler

Gen-Code 920

Synonyme Neester

Herkunft Furna, Jenaz, Prättigau (GR)

## Grösse und Gestalt

klein – mittel, 55 bis 65mm breit, 55 bis 60mm hoch.  
breit kugel-kegelförmig, Fruchtkanten mittel bis stark, Höcker stark.

## Kelchgrube

flach, schmal, Kelch mittelgross, geschlossen bis halboffen.

## Stielgrube

mitteltief, mittelbreit, leicht strahlig und ringförmig berostet,  
Stiel lang bis sehr lang, mitteldick.

## Haut, Färbung

Hautdicke mittel, glatt, teils trocken und teils leicht fettig,  
GF gelbgrün, DF orange, verwaschen (1/4–1/2), z.T. mit Rostfiguren,  
die Punkte sind braun und hell umhöft.

## Kelchröhre

breit dreieckig, Staubfäden mittig.

## Kernhaus und Samen

breit herzförmig, kelchwärts, Verhältnis Kernhaus zu Frucht mittel,  
Fächer ohrenförmig, Fächer glatt, Kernfächer geschl.  
5-8 Samen, mittlere, länglich oval, gut entwickelt, dunkelbraun.

## Fleisch und Geschmack

gelblichweiss, mittelfest, Textur mittel, saftig, wenig sauer; süss,  
leicht aromatisch.

## Verhalten auf dem Lager

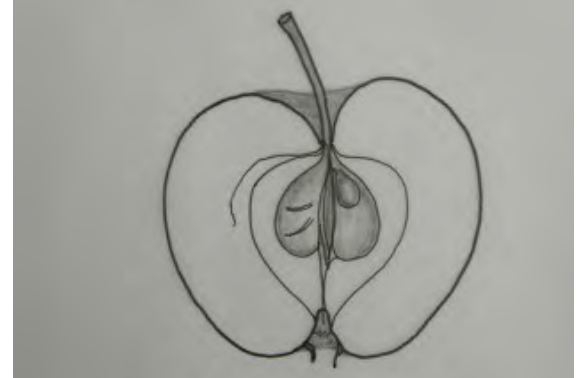
reift A10 - M10 und hält im NL bis A2.

## Qualität

guter Tafel- und Wirtschaftsapfel.

## Baumeigenschaften

aufrechter, mittelstarker Wuchs, schwache Kurztriebgarnerung, mittlere  
Verzweigung und Kronenstabilität, spätblühend



Gaudenz Zanetti-Schmid Zizers, Dez. 2009  
Thomas Egli, Baumwärtler Chur, Nov. 2023

EGGER-ANDREAS.ch Landschaftsarchitektur