

Sämling von Pany

Synonyme Güppeli
Herkunft Pany (GR)

Grösse

(7) gross, 70 bis 75 mm breit, 75 bis 80 mm hoch

Gestalt

stumpfkegelförmig, Fruchtkanten schwach, Höcker mittel.

Kelchgrube

mitteltief, mittelbreit, Kelch klein, halb offen, Kelchbl. grün lang.

Stielgrube:

tief, breit, strahlig berostet, Stiel sehr lang, mitteldick.

Haut, Färbung

glatt, Haut ist dick und zäh, GF grüngelb, DF rot, verwaschen und verwaschen (bis 0.75) Punkte in GF klein, grau in DF klein und hell.

Kelchröhre

trichterförmig mit langer Röhre, Staubfäden oberhalb Mitte.

Kernhaus und Samen

breitherzförmig, kelchwärts, Verhältnis Kernhaus zu Frucht mittel, Fächer rucksackförmig, schwache Ausblühungen in den Fächern, teilweise offen. Samen mittel 6-10, mittelgross, länglich-oval, zugespitzt, voll entwickelt, dunkelbraun.

Fleisch, Geschmack

Fleisch gelblichweiss, fest, Textur mittel, saftig, Geschmack stark aromatisch, parfümiert, Koriander ?, mittel süss-sauer.

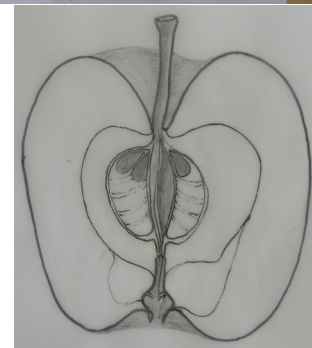
Verhalten auf dem Lager

reift A9 und hält im NL bis M3.

Qualität

mässig guter Tafel - und und Kochapfel.

Baumeigenschaften ---



Gaudenz Zanetti-Schmid Zizers, Dez. 2009
Thomas Egli, Baumwärtler Chur, Nov. 2023